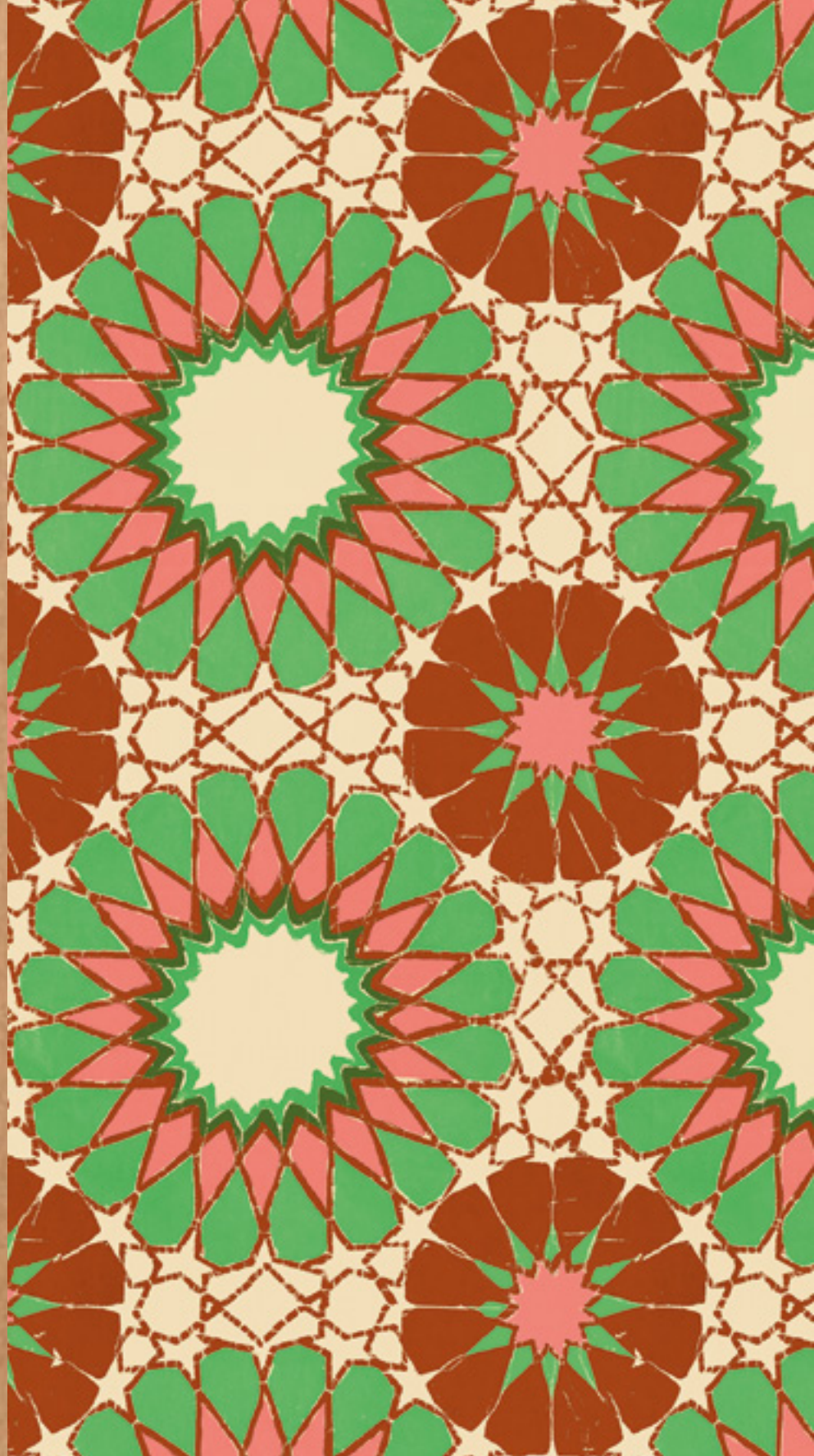


MAGHREB SS24

F&Z



MAGHREB

SS24

niū

Fez è l'anima culturale del Maghreb. La sua **Medina** è un mondo di vicoli variopinti, souk, palazzi rivestiti di stucchi, moschee e madrase coraniche decorate da **zullayj**, il mosaico in terracotta smaltata. Portiamo nella nostra palette le nuance **Cedro, Ambrosia e Oasi** mescolate alle sfumature **Grano** dei decori in stucco. Il souk regala l'ebbrezza di sapori e colori esotici, le tonalità **Curcuma e Dattero**, il verde della **Menta** che profuma il **tè marocchino**, l'**Henné** dei **tatuaggi berberi** e il **Raissa** che tinge il tradizionale **copricapo fez**. I mosaici ispirano stampe geometriche dai colori brillanti, gli intarsi e gli stucchi delle case coraniche vivono nei nostri motivi jacquard.

FEZ

Fez is the cultural soul of the Maghreb. Its **Medina** is a world of colorful alleys, souks, stucco-clad palaces, mosques and Koranic madrasas decorated with **zullayj**, the glazed earthenware mosaic. We bring into our palette the nuances of **Cedar, Ambrosia and Oasis** shades blended with the **Wheat** hues of the stucco decorations. The souk offers the intoxication of exotic flavors and colors, the hues of **Turmeric and Dates**, the **Mint** green that perfumes **Moroccan tea**, the **Henna of Berber tattoos**, and the **Raissa** that dyes the traditional **Fez headdress**. The mosaics inspire brightly colored geometric prints, and the inlays and stucco work of the Koranic houses live within our jacquard patterns.





DATTERO

CURCUMA

RAISSA

GRANO

AMBROSIA

OASI

CEDRO































37







43



45







CODICI

PAG.	CODICE MOD.	DESCRIZIONE	COLORE
8	SS24114T026	Chemisier coreana + cintura	Cedro
	SS24221T026	Pantalone jogger	Dattero
9	SS24114T026	Chemisier coreana + cintura	Cedro
	SS24221T026	Pantalone jogger	Dattero
11	SS24315T007	Giacca con taschine	Dattero
	SS24405T029	Gonna con Fusciasacca	Cedro
	SS24053T032	Cintura obi ricamo	Curcuma
	SS24005Y01	Borsa crochet	Oasi
12	SS24608T026	Top Faldone	Dattero
	SS24208T032	Pantalone campana	Curcuma
	SS24059N02	Cintura uomo	Cedro
	SS24S01N12	Ciabattina incrociata	Curcuma
13	SS24304T032	Giacca con Fusciasacca	Curcuma
	SS24608T026	Top Faldone	Dattero
	SS24208T032	Pantalone campana	Curcuma
	SS24053T032	Cintura Obi ricamo	Curcuma
	SS24S01N12	Ciabattina incrociata	Curcuma
	SS24001X21	Borsa a rete	Dattero
14	SS24103T056	Abito lungo ml + cintura	Curcuma
	SS24008T11	Borsa Wax Chefchaouen	Multicolor
	SS24061N02	Cintura bicolore	Ambrosia
16	SS24598J003	T-shirt Fez	Zucchero
	SS24420T001	Gonna ruota lunga	Cedro
	SS24054X11	Cintura con Fibbia	Dattero
17	SS24313T007	Giacca boxy	Cedro
	SS24420T001	Gonna ruota lunga	Cedro
18	SS24106T026	Abitino tulipano	Raissa
	SS24410T016	Gonnellone	Dattero
	SS24059N02	Cintura uomo	Ambrosia
	SS24903T057	Stola Fantasia	Raissa
19	SS24315T007	Giacca con taschine	Dattero
	SS24106T026	Abitino tulipano	Raissa
	SS24410T016	Gonnellone	Dattero
	SS24059N02	Cintura uomo	Ambrosia
	SS24903T057	Stola Fantasia	Raissa
21	SS24312T001	Giacca sfiancata	Dattero
	SS24705W007	Maglia sm	Dattero
	SS24210T001	Pantalone bojan lungo	Dattero
	SS24902X03	Collana multiperline	Grano
	SS24015N26	Borsa cofanetto	Grano
22	SS24608T016	Top Faldone	Dattero
	SS24410T016	Gonnellone	Dattero
	SS24056W017	Cintura intreccio	Oasi
	SS24062N02	Cintura alta elastico	Cedro
	SS24001X21	Borsa a rete	Dattero

PAG.	CODICE MOD.	DESCRIZIONE	COLORE
23	SS24321T11	Caban kimono + cintura	Dattero
	SS24608T016	Top Faldone	Dattero
	SS24410T016	Gonnellone	Dattero
	SS24056W017	Cintura intreccio	Oasi
	SS24062N02	Cintura alta elastico	Cedro
24	SS24611T013	Blusa scollo V	Cedro
	SS24407T007	Gonna ufficio	Ambrosia
	SS24905X03	Collana multiFili	Indigo
25	SS24604T026	Camicia rettangolo	Cedro
	SS24611T013	Blusa scollo V	Cedro
	SS24407T007	Gonna ufficio	Ambrosia
	SS24905X03	Collana multiFili	Indigo
26	SS24117T026	Abito lungo con nodo	Dattero
27	SS24312T001	Giacca sfiancata	Dattero
	SS24117T026	Abito lungo con nodo	Dattero
28	SS24601T013	Camicetta kimono	Grano
	SS24217T013	Pantalone Faldone + cintura	Cedro
	SS24907X03	Collana Cedro	Cedro
	SS24059N02	Cintura uomo	Ambrosia
29	SS24510J014	Blusa fluida	Cedro
	SS24601T013	Camicetta kimono	Grano
	SS24217T013	Pantalone Faldone + cintura	Cedro
	SS24012N24	Borsa city grande	Indigo
	SS24059N02	Cintura uomo	Ambrosia
	SS24S06N12	Infradito nappine	Oasi
31	SS24703W007	Maglia serafino	Dattero
	SS24403J014	Gonna portaFoglio	Cedro
32	SS24614T034	Camicia over scollo V	Curcuma
	SS24217T000	Pantalone Faldoni + cintura	Grano
	SS24059N02	Cintura uomo	Iris
	SS24S02N12	Ciabattina zig zag	Iris
33	SS24114T032	Chemiesier coreana + cintura	Cedro
	SS24217T000	Pantalone Faldoni + cintura	Grano
	SS24059N02	Cintura uomo	Iris
34	SS24S02N12	Ciabattina zig zag	Iris
	SS24608T029	Camicia scatoletta	Grano
	SS24221T026	Pantalone jogger	Dattero
36	SS24S01N12	Ciabattina incrociata	Curcuma
	SS24618T032	Camicia Faldone mc	Cedro
	SS24228T054	Jeans cropped	Grano
37	SS24902T057	Foulard Fantasia	Grano
	SS24618T032	Camicia Faldone mc	Cedro
	SS24228T054	Jeans cropped	Grano
37	SS24S06N12	Infradito nappine	Oasi

PAG.	CODICE MOD.	DESCRIZIONE	COLORE
38	SS24I2IT000	Abitino + scollo a V + cintura	Oasi
	SS242IIT083	Pantalone Bojan	Cedro
	SS24C59N02	Cintura uomo	Mandarino
	SS24D05Y0I	Borsa crochet	Oasi
	SS24S05NI2	Sandalo Fiore	Mandarino
39	SS243I5T083	Giacca con taschine	Cedro
	SS24I2IT000	Abitino + scollo a V + cintura	Oasi
	SS24C59N02	Cintura uomo	Mandarino
	SS24S05NI2	Sandalo Fiore	Mandarino
	SS24B09X03	Collana mandarino	Mandarino
40	SS245I2J034	Maglia collo ampio	Raissa
	SS24I02T056	Tutone + cintura	Grano
	SS24S0INI2	Ciabattina incrociata	Tahmira
4I	SS243I5T048	Giacca con taschine	Oasi
	SS245I2J034	Maglia collo ampio	Raissa
	SS24I02T056	Tutone + cintura	Grano
	SS24S0INI2	Ciabattina incrociata	Tahmira
42	SS246I2T028	Camicia arricci ml	Raissa
	SS2423IT007	Pantalone uomo	Cedro
	SS24C59N02	Cintura uomo	Mandarino
	SS24DI3N24	Borsa city mini	Curcuma
43	SS243I3T007	Giacca boxy	Cedro
	SS246I2T028	Camicia arricci ml	Raissa
	SS2423IT007	Pantalone uomo	Cedro
	SS24C59N02	Cintura uomo	Mandarino
	SS24DI3N24	Borsa city mini	Curcuma
44	SS246I2T028	Camicia arrici ml	Raissa
	SS24608T000	Top Faldone	Grano
	SS24232T048	Pantalone chino	Oasi
	SS24C59N02	Cintura uomo	Tahmira
	SS24D0IX2I	Borsa a rete	Malva
	SS24S0INI2	Ciabattina incrociata	Tahmira
45	SS243I5T048	Giacca con taschine	Oasi
	SS24608T000	Top Faldone	Grano
	SS24232T048	Pantalone chino	Oasi
	SS24S0INI2	Ciabattina incrociata	Tahmira
	SS24C59N02	Cintura uomo	Tahmira
47	SS2460IT056	Camicetta kimono	Dattero
	SS244I9T056	Gonna doppio voile	Dattero
48	SS246I2T028	Camicia arrici ml	Ambrosia
	SS242I6T052	Pantalone con arricci	Cedro
	SS24C59N02	Cintura uomo	Mandarino
	SS24S02NI2	Ciabattina zig zag	Raissa
49	SS24II4T032	Chemisier coreana + cintura	Cedro
	SS246I2T028	Camicia arrici ml	Ambrosia
	SS242I6T052	Pantalone con arricci	Cedro
	SS24C59N02	Cintura uomo	Mandarino
	SS24S02NI2	Ciabattina zig zag	Raissa

،سماوني مريريدة، مريريدة ،
مريريدة، ضفدعة البراري الخضراء الرشيفة

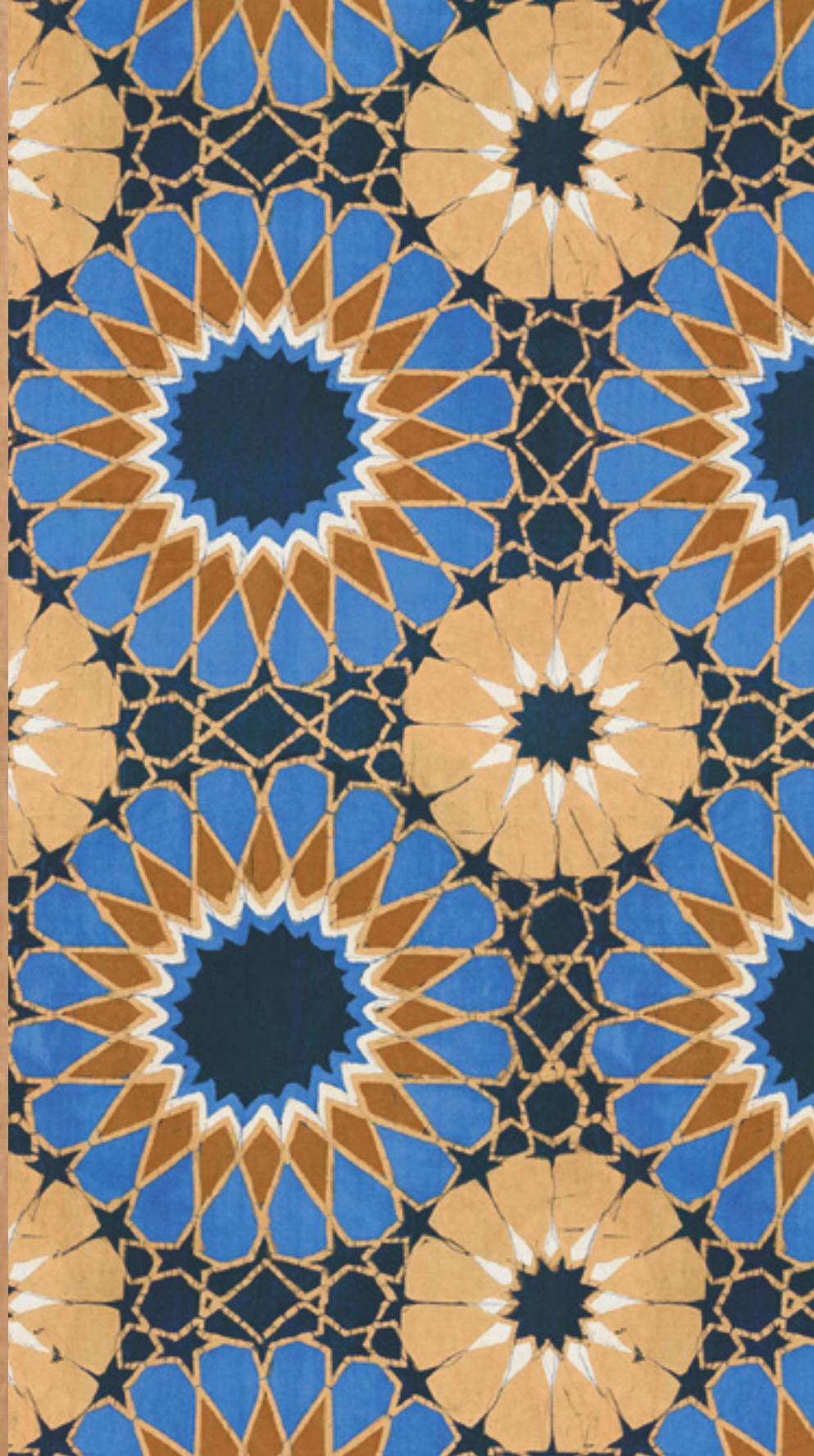
They nicknamed me Miririda, Miririda
Miririda, the agile meadow Frog.

niu

via Paparotti, 25
Udine - 33100 ITALY
Facebook: niu-fashion
Instagram: @niu_fashion
www.niu-fashion.it

MAGHREB SS24

CHERCHAËN



MAGHREB

SS24

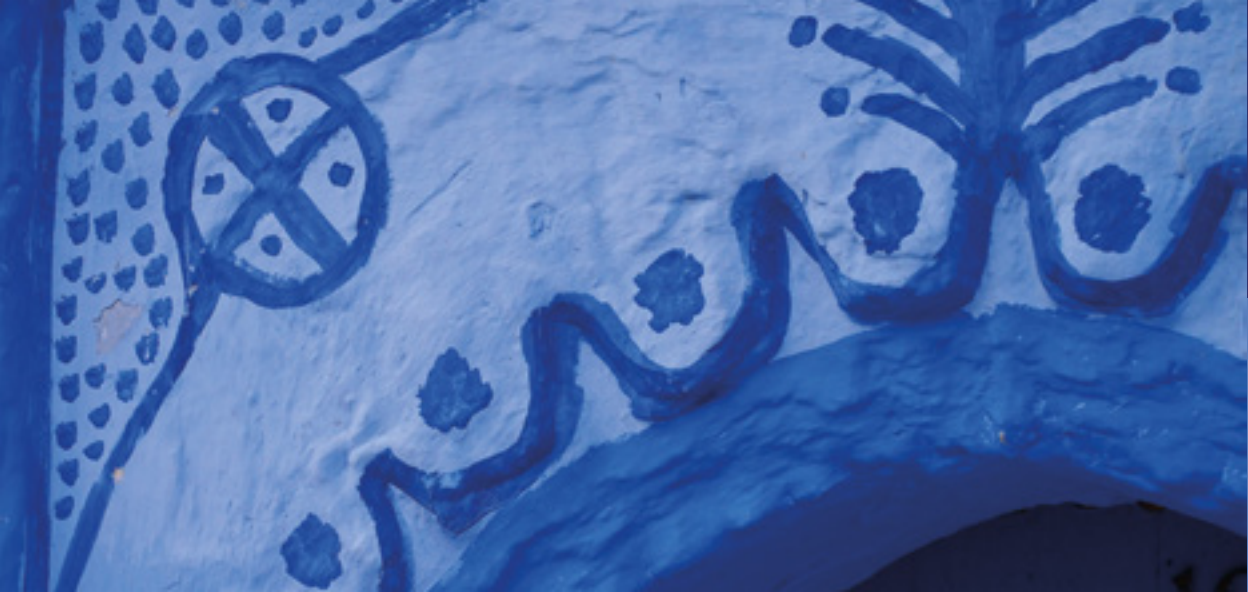
niū

Chefchaouen è una città di case dalle pareti blu arroccata sulle montagne del Maghreb. Le stradine piene di fiori incantano il nostro sguardo con sfumature **Indigo**, blu notte, denim **Layla** e delicato azzurro **Sama**, cielo in lingua araba. Nella nostra palette la tonalità **Mandarino** degli agrumi, che crescono nei piccoli giardini nascosti, si mescola alle sfumature neutre **Cumino** delle maioliche di tradizione araba. Ci innamoriamo delle **kefiah** color **Tahmira** che avvolgono i volti delle donne. Le righe e le stampe geometriche della collezione sono il nostro delicato omaggio all'anima femminile della pittoresca città blu.

CHEFCHAOUEN

Chefchaouen is a town of blue-walled houses perched on the Maghreb mountains. The narrow flower-filled streets captivate our gaze with shades of **Indigo**, midnight blue, denim **Layla**, to the delicate blue **Sama**, sky in Arabic. In our palette, the **Mandarin** hue of citrus fruits, growing in small hidden gardens, blends with the neutral **Cumin** hues of traditional Arabian majolica. We fall in love with the **Tahmira-colored keffiyehs** that wrap around women's faces. The stripes and geometric prints of the collection are our delicate tribute to the feminine soul of the picturesque blue city.





LAYLA

INDIGO

CUMINO

MANDARINO

TAHMIRA

SAMA









70











80























102







CODICI

PAG.	CODICE MOD.	DESCRIZIONE	COLORE
63	SS24I09T026	Abito ampio mc	Mandarino
	SS24C56W017	Cintura intreccio	Oasi
	SS24C56W017	Cintura intreccio	Cumino
	SS24C56W017	Cintura intreccio	Zafferano
64	SS243IITIM	Bolerino	Layla
	SS246I9T016	Camicia coreana over	Zucchero
	SS24202T016	Shorts	Zucchero
	SS24C59N02	Cintura uomo	Tahmira
65	SS246I9T016	Camicia coreana over	Zucchero
	SS24202T016	Shorts	Zucchero
	SS24DI3N24	Borsa city mini	Curcuma
	SS24C59N02	Cintura uomo	Tahmira
66	SS24602T001	Camicia ovetto	Zucchero
	SS24406T000	Gonna ad A	Layla
	SS24C59N02	Cintura uomo	Mandarino
	SS24D04Y01	Borsa Layla	Layla
	SS24S05NI2	Sandalo Fiore	Mandarino
68	SS24603T001	Blusa ovetto	Indigo
	SS2423IT00H	Pantalone uomo	Mandarino
	SS24C56W017	Cintura intreccio	Zafferano
	SS24DI2N24	Borsa city grande	Indigo
70	SS24508J013	Maglia scollo U	Sama
	SS24428T032	Gonna pareo	Zucchero
71	SS24604T028	Camicia rettangolo	Mandarino
	SS24508J013	Maglia scollo U	Sama
	SS24428T032	Gonna pareo	Zucchero
73	SS24IIT016	Abito chemisier ml + cintura	Zucchero
	SS24C54XII	Cintura con fibbia	Dattero
74	SS24I13T013	Abitino ad A	Layla
	SS24217T013	Pantalone Faldoni + cintura	Layla
	SS24C6IN02	Cintura bicolore	Zucchero
	SS24902T057	Foulard fantasia	Indigo
75	SS24I13T013	Abitino ad A	Layla
	SS24217T013	Pantalone Faldoni + cintura	Layla
	SS24B05X03	Collana multifili	Indigo
	SS24DI5N26	Borsa coFanetto	Grano
76	SS24S05NI2	Sandalo Fiore	Mandarino
	SS24603T029	Blusa ovetto	Indigo
	SS2422IT026	Pantalone jogger	Mnadarino
	SS24C59N02	Cintura uomo	Ambrosia
78	SS24S0INI2	Ciabattina incrociata	Curcuma
	SS2460IT028	Camicetta kimono	Indigo
	SS242IIT029	Pantalone Bojan	Mandarino
	SS24S02NI2	Ciabattina zig zag	Iris

PAG.	CODICE MOD.	DESCRIZIONE	COLORE
79	SS243I5T007	Giacca sfiancata	Cumino
	SS2460IT028	Camicetta kimono	Indigo
	SS242IIT029	Pantalone Bojan	Mandarino
	SS24S02NI2	Ciabattina zig zag	Iris
80	SS24I0IJ014	Abito svasato mc	Sama
	SS24C59N02	Cintura uomo	Mandarino
81	SS24604T028	Camicia rettangolo	Mandarino
	SS24I0IJ014	Abito svasato mc	Sama
	SS24C59N02	Cintura uomo	Mandarino
83	SS24I17T056	Abito lungo con nodo	Mandarino
85	SS2460IT028	Camicetta kimono	Indigo
	SS24I30T029	Abito giorno sm + cintura	Mandarino
	SS242IIT029	Pantalone bojan	Mandarino
	SS24C59N02	Cintura uomo	Mandarino
	SS24BI2W017	Bracciale crochet	Cumino
86	SS24S0INI2	Ciabattina incrociata	Tahmira
	SS243I3T007	Giacca boxy	Layla
	SS246I4T056	Camicia over scollo U	Mandarino
	SS24209T007	Pantalone sigaretta	Layla
	SS24C59N02	Cintura uomo	Cedro
87	SS246I4T056	Camicia over scollo U	Mandarino
	SS24209T007	Pantalone sigaretta	Layla
	SS24C59N02	Cintura uomo	Cedro
88	SS24I23T056	Abito lungo rombo	Mandarino
90	SS24599J003	T-shirt Fes	Zucchero
	SS2422IT056	Pantalone jogger	Layla
	SS24902T057	Foulard fantasia	Indigo
91	SS245I7J034	Maglia allecciata	Layla
	SS24599J003	T-shirt Fes	Zucchero
	SS2422IT056	Pantalone jogger	Layla
	SS24902T057	Foulard fantasia	Indigo
92	SS2460IT000	Camicetta kimono	Mandarino
	SS24228T000	Jeans cropped	Indigo
	SS24DI2N24	Borsa city grande	Zafferano
	SS24C54XII	Cintura con fibbia	Dattero
93	SS243I2T063	Giacca sfiancata	Indigo
	SS2460IT000	Camicetta kimono	Mandarino
	SS24228T000	Jeans cropped	Indigo
	SS24C54XII	Cintura con fibbia	Dattero
94	SS2470IW007	Maglia kimoncino	Mandarino
	SS24I16T029	Abito con balza SM	Tahmira
	SS24S03NI2	Sandalo Zafferano	Zafferano
95	SS24602T001	Camicia ovetto	Zucchero
	SS2470IW007	Maglio kimoncino	Mandarino
	SS24I16T029	Abito con balza SM	Tahmira
	SS24S03NI2	Sandalo Zafferano	Zafferano
	SS24D0IX2I	Borsa rete	Malva

PAG.	CODICE MOD.	DESCRIZIONE	COLORE
96	SS24608T029	Top Faldone	Tahmira
	SS24216T052	Pantalone con arricci	Tahmira
97	SS24313T052	Giacca boxy	Tahmira
	SS24216T052	Pantalone con arricci	Tahmira
	SS24055Y01	Cinturina crochet	Layla
98	SS24111T056	Abito chemisier ml + cintura	Sama
	SS24615T028	Top doppio	Sama
	SS24062N02	Cintura alta elastico	Cedro
	SS24009TIH	Borsa wax Fes	Multicolor
100	SS24513J013	Maglia kimono	Sama
	SS24105T001	Abito chemisier mc + cintura	Tahmira
101	SS24315T032	Giacca con taschine	Zucchero
	SS24513J013	Maglia kimono	Sama
	SS24105T001	Abito chemisier mc + cintura	Tahmira
103	SS24106T028	Abitino tulipano	Sama
	SS24220T034	Pantalone jogger + cintura	Zucchero
	SS24B04X03	Collana sama	Sama
	SS24B07X03	Collana cedro	Cedro
104	SS24507J034	Maglia kimono corta	Zucchero
	SS24405T029	Gonna con Fusciasca	Indigo
	SS24S04NI2	Sandalo cerchi	Sama

،حيث أنا من أول خطوة ليا في الحقول ،
شديت ضفدعتي الخضراء الرشيفة برفق
و هي كانت خائفة و كتر عش بين يديا

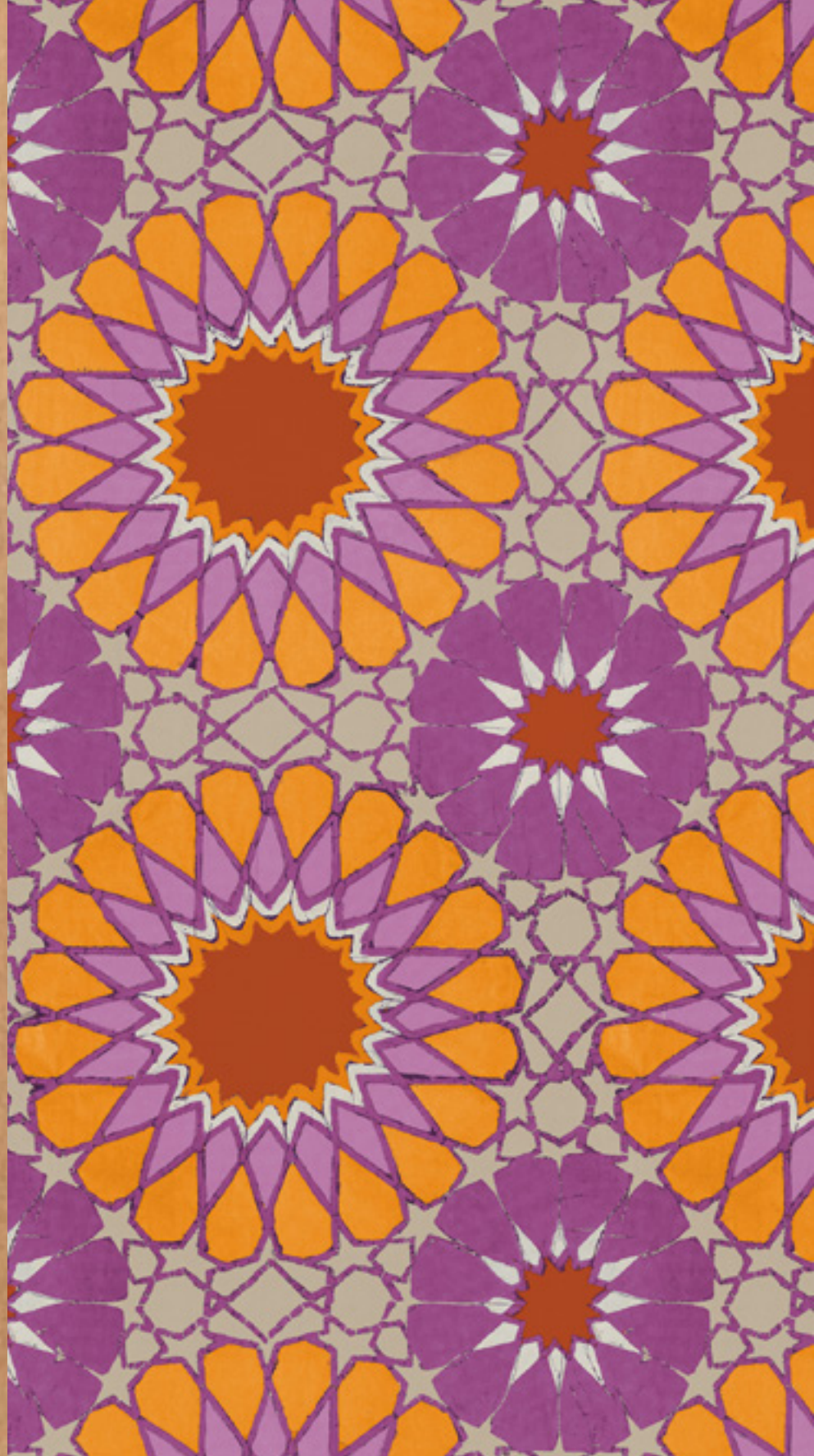
Because From my earliest steps in the fields,
I gently caught the agile frogs,
Frightened and trembling in my hands.

niu

via Paparotti, 25
Udine - 33100 ITALY
Facebook: niu-fashion
Instagram: @niu_fashion
www.niu-fashion.it

MAGHREB SS24

OUARZAZATE



MAGHREB

SS24

niū

Ouarzazate è l'essenza più intima del Maghreb, un crocevia di carovane cariche di **tessuti, oli e spezie**. Nel paesaggio di **argilla rossa** e piante di **Argan**, gli alberi della vita, incrociamo **volti berberi tinti di Kajal color incenso**. Al tramonto le **mura della kasbah** aggiungono alla nostra palette infinite sfumature **Ambra**. Le jillaba colorate, tradizionali **tuniche maghrebine**, ispirano volumi ampi e morbidi. Voile, lini lavati, sete e jersey illuminati dal lurex si mescolano a tessuti che richiamano i **tappeti berberi**. Il profumo intenso dello **Zafferano** inebria i nostri sensi. Portiamo con noi i suoi **colori dorati** e le **sfumature Malva** del suo fiore coltivato dalla piccola comunità del villaggio di Taliouine.

OUARZAZATE

Ouarzazate is the very essence of the Maghreb, a crossroads of caravans laden with **textiles, oils and spices**. In the landscape of **red clay** and **Argan** plants, the trees of life, we encounter **Berber faces tinged with iwith Kajal**, reminiscent of incense. At sunset **the kasbah walls** add endless **Amber** hues to our palette. The colorful jillabas, traditional **Maghrebi tunics**, inspire generous and soft silhouettes. Voiles, washed linens, silks and jerseys illuminated by lurex blend with fabrics reminiscent of **Berber carpets**. The intense scent of **Saffron** intoxicates our senses. We carry with us its **golden colors** and the **Mauve hues** of its flower cultivated by the small village community of Taliouine..





INCENSO

ARGAN

ZAFFERANO

AMBRA

ZUCCHERO

MALVA

IRIS









127







133





137

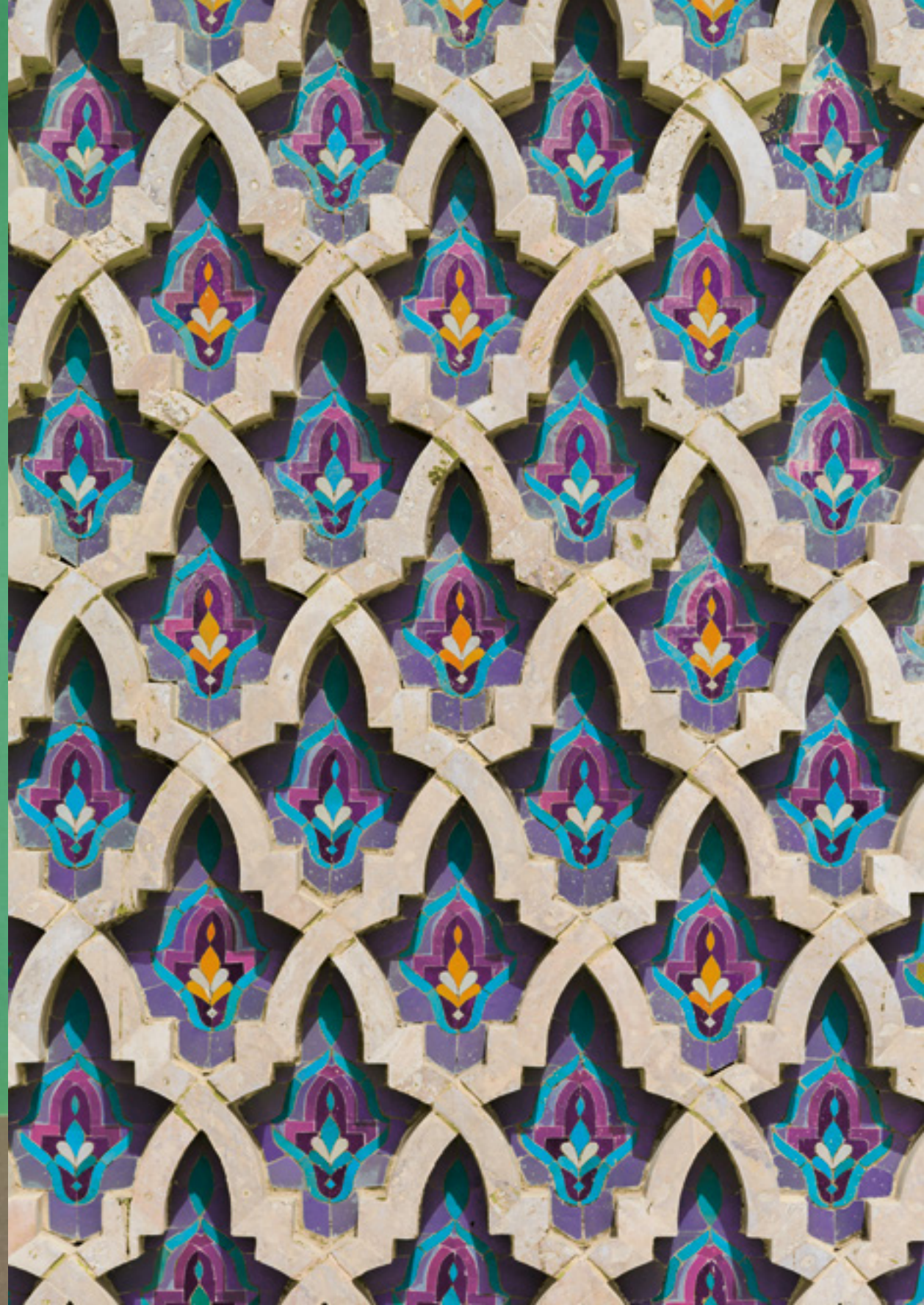


139



141





145





149



151



153





157







CODICI

PAG.	CODICE MOD.	DESCRIZIONE	COLORE
119	SS24106T056	Abitino tulipano	Incenso
120	SS24109T001 SS24C55Y01 SS24C56W017 SS24S03N12 SS24D03X024	Abito ampio mc Cinturina crochet Cinturina intreccio Sandalo zafferano Borsa mare	Zafferano Layla Cumino Zafferano Mandarino
121	SS24307T007 SS24109T001 SS24C55Y01 SS24C56W017 SS24S03N12	Caban ad A Abito ampio mc Cinturina crochet Cinturina intreccio Sandalo zafferano	Malva Zafferano Layla Cumino Zafferano
122	SS24610T028 SS24208T083 SS24C56W017 SS24D07T1H SS24S02N12	Camicetta con nodo Pantalone campana Cintura intreccio Borsa wax Ouarzazate Ciabattina zig zag	Zucchero Malva Oasi Multicolor Iris
124	SS24608T013 SS24405T026 SS24S03N12	Top Faldone Gonna con Fusciasca Sandalo zafferano	Malva Incenso Zafferano
125	SS24604T034 SS24608T013 SS24405T026 SS24S03N12	Camicia rettangolo Top Faldone Gonna con Fusciasca Sandalo zafferano	Incenso Malva Incenso Zafferano
126	SS24606T000 SS24217T000 SS24D15N26 SS24C59N02	Camicia scatoletta Pantalone Faldoni + cintura Borsa cofanetto Cintura uomo	Incenso Incenso Ambra Ambra
127	SS24304T032 SS24606T000 SS24217T000 SS24S02N12	Giacca con Fusciasca Camicia scatoletta Pantalone Faldoni + cintura Ciabattina zig zag	Argan Incenso Incenso Raissa
128	SS24614T028 SS24209T00H SS24C59N02 SS24D01X21	Camica over scollo V Pantalone sigaretta Cintura uomo Borsa a rete	Incenso Incenso Zucchero Malva
129	SS24314T00H SS24614T028 SS24209T00H	Giacca easy Camica over scollo V Pantalone sigaretta	Incenso Incenso Incenso
130	SS24602T029 SS24208T048 SS24C59N22	Camicia ovetto Pantalone campana Cintura uomo	Argan Zafferano Zafferano
131	SS24302T048 SS24602T029 SS24208T048 SS24C59N22 SS24D13N24	Giacca morbida Camicia ovetto Pantalone campana Cintura uomo Borsa city mini	Zafferano Argan Zafferano Zafferano Curcuma

PAG.	CODICE MOD.	DESCRIZIONE	COLORE
132	SS24601T013 SS24217T029 SS24C59N02 SS24S02N12	Camicetta kimono Pantalone Faldonei + cintura Cintura uomo Ciabattina zig zag	Zafferano Argan Dattero Iris
133	SS24307T00H SS24601T013 SS24217T029 SS24C59N02 SS24S02N12	Caban ad A Camicetta kimono Pantalone Faldone+ cintura Cintura uomo Ciabattina zig zag	Malva Zafferano Argan Dattero Iris
134	SS24103T028 SS24C55Y01 SS24S01N12	Abito lungo ml + cintura Cinturina crochet Ciabattina incrociata	Zafferano Raissa Curcuma
136	SS24612T056 SS24208T032 SS24C59N02	Camicia arrici ml Pantalone campana Cintura uomo	Incenso Argan Ambra
137	SS24304T032 SS24612T056 SS24208T032 SS24C59N02 SS24D03X024	Giacca con Fusciasca Camicia arrici ml Pantalone campana Cintura uomo Borsa mare	Argan Incenso Argan Ambra Incenso
138	SS24617T000 SS24231T007 SS24C59N02	Camicia uomo Pantalone uomo Cintura uomo	Zafferano Incenso Tahmira
139	SS24312T007 SS24617T000 SS24231T007 SS24C59N02 SS24D12N24	Giacca Sfiancata Camicia uomo Pantalone uomo Cintura uomo Borsa city grande	Incenso Zafferano Incenso Tahmira Indigo
140	SS24119J023 SS24617T000 SS24B07X03 SS24D06Y01 SS24S06N12	Abitino trapezio Camicia uomo Collana Cedro Borsa bijoux Infradito nappine	Iris Zafferano Cedro Ambra Oasi
142	SS24704W007 SS24211T013 SS24C59N02 SS24D06Y01	Cardigan mini Pantalone bojan Cintura uomo Borsa bijoux	Malva Zafferano Ambra Ambra
143	SS24604T056 SS24704W007 SS24211T013 SS24C59N02	Camicia rettangolo Cardigan mini Pantalone bojan Cintura uomo	Argan Malva Zafferano Ambra
145	SS24105T029 SS24C59N02 SS24C59N02	Abito chemisier mc + cintura Cintura uomo Cintura uomo	Ambra Ambra Ambrosia
146	SS24608T013 SS24211T000 SS24D13N24	Top Faldone Pantalone Bojan Borsa city mini	Malva Zafferano Iris

PAG.	CODICE MOD.	DESCRIZIONE	COLORE
147	SS24619T001	Camicia coreana over	Ambra
	SS24608T013	Top Faldone	Malva
	SS24211T000	Pantalone Bojan	Zafferano
148	SS24515J034	Canotta Fantasia	Incenso
	SS24412T001	Gonna corta arricci	Ambra
	SS24808X03	Collana Ambrosia	Ambrosia
	SS24C59N02	Cintura uomo	Ambra
149	SS24302T083	Giacca morbida	Malva
	SS24515J034	Canotta Fantasia	Incenso
	SS24412T001	Gonna corta arricci	Ambra
	SS24808X03	Collana Ambrosia	Ambrosia
	SS24D03X024	Borsa mare	Dattero
	SS24C59N02	Cintura uomo	Ambra
150	SS24518J013	Maglia trapezio MC	Malva
	SS24211T032	Pantaloni Bojan	Iris
	SS24C61N02	Cintura bicolore	Ambrosia
151	SS24302T048	Giacca morbida	Zafferano
	SS24518J013	Maglia trapezio MC	Malva
	SS24211T032	Pantaloni Bojan	Iris
	SS24C61N02	Cintura bicolore	Ambrosia
	SS24S02N12	Ciabattina zig zag	Raissa
152	SS24509J013	T-shirt over	Malva
	SS24419T056	Gonna doppio voile	Argan
	SS24C62N02	Cintura alta elastico	Cedro
	SS24S01N12	Ciabattina incrociata	Tahmira
	SS24C55Y01	Cinturina crochet	Iris
153	SS24307T007	Caban ad A	Malva
	SS24509J013	T-shirt over	Malva
	SS24419T056	Gonna doppio voile	Argan
	SS24C62N02	Cintura alta elastico	Cedro
	SS24S01N12	Ciabattina incrociata	Tahmira
154	SS24103T056	Abito lungo ml + cintura	Argan
	SS24C55Y01	Cinturina crochet	Iris
	SS24C56W017	Cintura intreccio	Zafferano
	SS24D05Y01	Borsa crochet	Zafferano
156	SS24620T029	Camicia vela	Ambra
	SS24412T001	Gonna corta arricci	Ambra
	SS24C59N22	Cintura uomo	Zafferano
	SS24D12N24	Borsa city grande	Cedro
157	SS24319J023	Giacca Fluida	Zafferano
	SS24620T029	Camicia vela	Ambra
	SS24412T001	Gonna corta arricci	Ambra
	SS24C59N22	Cintura uomo	Zafferano
158	SS24502J014	Top Fluido	Malva
159	SS24502J014	Top Fluido	Malva
	SS24222J014	Pantalone con pieghe	Malva
	SS24C59N22	Cintura uomo	Zafferano

و هاكدا نقلوا ليا المزية العجيبة
لهاديك البركة التي كتعطيهم غنا
غنا صافي ونقي أكثر

So they have passed on to me the wonderful virtue
of this Baraka that gives them a song,
A song so clear, so vibrant and so pure.

niu

via Paparotti, 25
Udine - 33100 ITALY
Facebook: niu-fashion
Instagram: @niu_fashion
www.niu-fashion.it